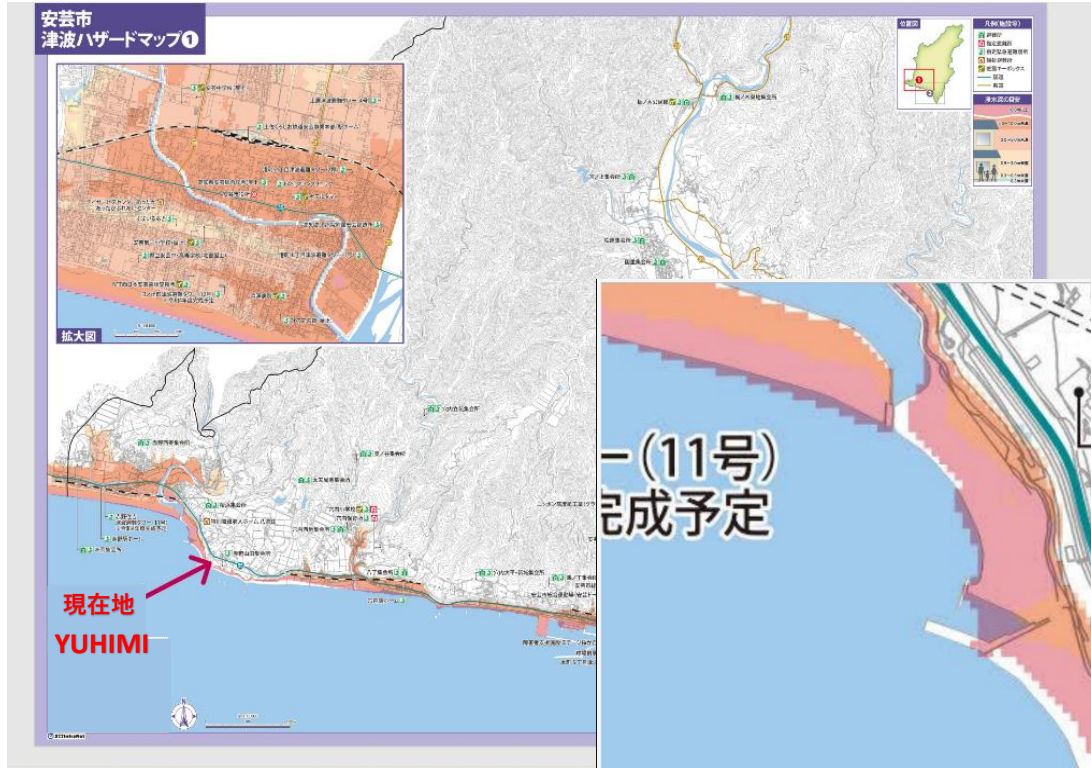


周辺ハザードマップ&避難場所（赤野山田集会所）



※現在地のprivate villa YUHIMIは
津波ハザードマップ外に位置しております。



YUHIMIから避難所の
赤野山田集会所までは徒歩約3分です。
(自転車道を右にまっすぐ進む)

※有事の際は自己判断自己責任になりますがくれぐれも安全に留意し行動をお願い致します。